

# Herzlich willkommen zur offiziellen Auftaktveranstaltung

der Bedarfsanalyse Coworking Spaces im Landkreis Altenkirchen

# Rahmenprogramm

- **Begrüßung** und einleitende Worte durch Herrn Landrat Dr. Peter Enders
- **Fachlicher Input zum Thema Coworking Spaces** durch Tobias Kollwe, CEO der cowork AG und Vorsitzender des Bundesverbandes Coworking Spaces Deutschland e. V.
- **Erklärung des Vorgehens** „Bedarfsanalyse Coworking Spaces im Landkreis Altenkirchen“ durch Tobias Kollwe
- **Startschuss für die Online-Befragung** durch Lars Kober, Leiter der Wirtschaftsförderung Kreis Altenkirchen
- **Fragerunde** mit allen Teilnehmenden

# Was ist ein Coworking Space?

- „**dritter Ort**“ neben dem klassischen Arbeitsplatz und dem eigenen Zuhause
- **flexibles, unabhängiges Arbeiten** im Sinne der Arbeit 4.0 / New Work
- **Netzwerk- und Synergieeffekte** durch gemeinsames Teilen und Nutzen der Infrastruktur
- **Plug & Play**-Arbeiten
- **Meetings / Veranstaltungen**, sowohl von und für die Coworking-Community, als auch Externe
- fünf Grundwerte: **Zusammenarbeit, Community, Offenheit, Zugänglichkeit, Nachhaltigkeit**

eine ausführliche Definition finden Sie unter [www.was-ist-coworking.de](http://www.was-ist-coworking.de)

# Entwicklung von Coworking Spaces

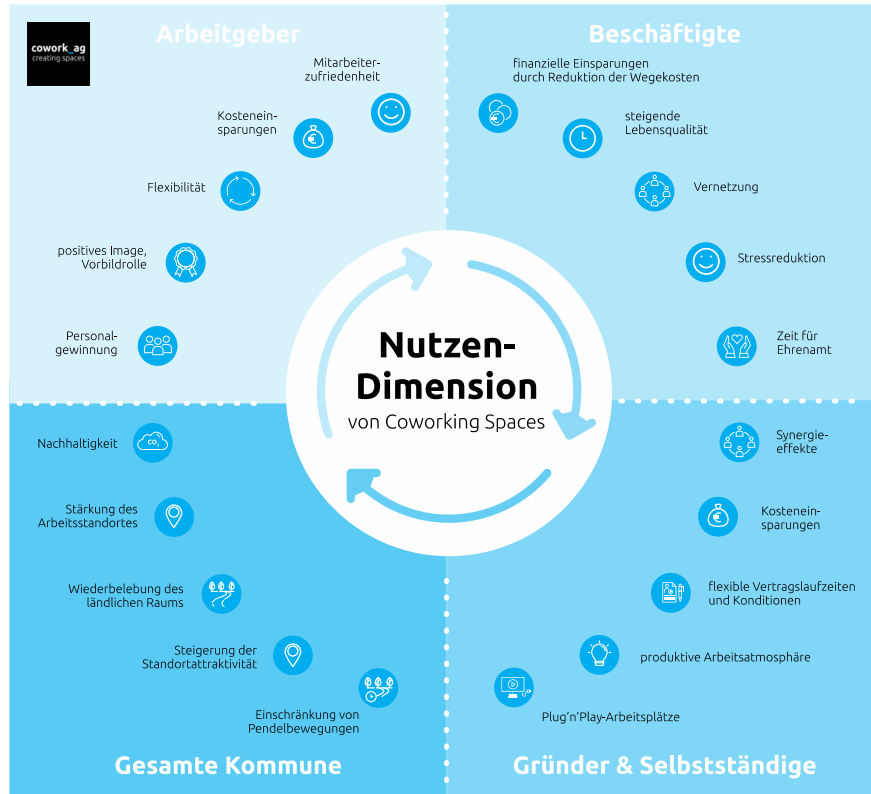
- 2005: der erste offizielle Coworking Space öffnet in San Francisco
- 2010 entstehen die ersten Coworking Spaces in Deutschland
- zu Beginn v. a. in Großstädten und Metropolen
- mittlerweile auch in ländlicheren Regionen, außerhalb der Ballungszentren angekommen



innerhalb der letzten drei Jahre ist die Anzahl von Coworking Spaces auf dem Land von einigen wenigen auf über 140 Coworking Spaces angestiegen

(Quelle: Bundesministerium für Ernährung und Landwirtschaft (2021): Coworking auf dem Land)

# Nutzendimension von Coworking Spaces



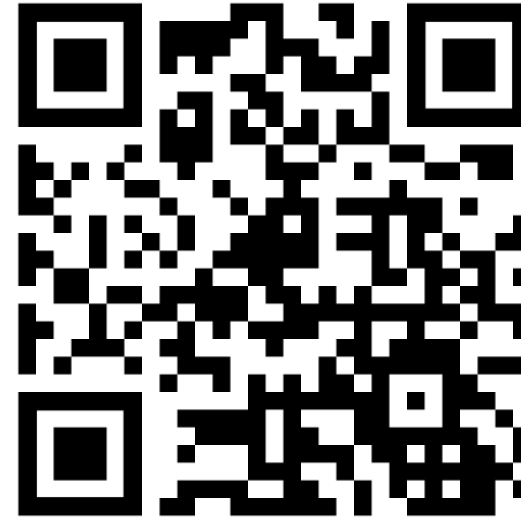
„Insbesondere in ländlicheren Räumen bieten Coworking Spaces enormes Potenzial, um eine **nachhaltige Entwicklung** der jeweiligen Regionen zu fördern. Sie verbinden die Themen **Leerstandsmanagement** und **Innenentwicklung** mit **moderner Architektur** und **nachhaltigem Bauen** und leisten einen wertvollen Beitrag, um **Landflucht, Urbanisierung** und **Abwanderung entgegenzuwirken**.“

# Bedarfsanalyse Coworking Spaces

- **Kernfrage:** besteht im Landkreis Altenkirchen Bedarf an Coworking Spaces und falls ja, wie sieht dieser Bedarf konkret aus?
- entwickelt von der **cowork AG** in Zusammenarbeit mit dem **Bundesverband Coworking Spaces Deutschland e. V.**, unter Leitung von **Prof. Dr. Axel Minten** (FOM Hochschule)
- zweistufiges Konzept
  - 1. **quantitative Online-Befragung** unter [www.coworking-altenkirchen.de](http://www.coworking-altenkirchen.de)
  - 2. **qualitative Interviews** bei Unternehmen

# Bedarfsanalyse Coworking – Online-Befragung

- [www.coworking-altenkirchen.de](http://www.coworking-altenkirchen.de)
- fünf Frageblöcke
  1. Aktuelle berufliche Situation
  2. Bedarfe in der Arbeitsumgebung
  3. Coworking
  4. Nutzung von Coworking Spaces
  5. Soziodemographische Angaben
- Zielgruppe: Arbeitnehmer (insb. Pendler), Selbstständige, Arbeitgeber, Schüler, Studenten
- Umfrage läuft **bis einschließlich 02. September 2021**



# Bedarfsanalyse Coworking – Interviews

- 18 Unternehmen
- Auswahl der Unternehmen erfolgt durch die Wirtschaftsförderung Kreis Altenkirchen
- leitfadengestütztes Interview
- telefonisch/remote durch Isabel Grevenstein (M. Sc., Kommunikationswissenschaften)



Erfassung der **Meinungen und Erfahrungen** der Unternehmen zu den Themen **Digitalisierung, Mitarbeitermobilität, Coworking**



# Coworking Spaces in Altenkirchen

- Die Bedarfsanalyse stellt keine Konkurrenz zu konkreten örtlichen Vorhabenideen dar, sondern sie soll Entscheidungen aufgrund fundierter Daten erleichtern.
- Es geht nicht darum, die Analyse als „Sprungbrett“ für den späteren Aufbau von Coworking Spaces zu nutzen. Fokus liegt eindeutig auf der Ermittlung vorhandener bzw. nicht vorhandener Potentiale
- Im Falle einer Bedarfsfeststellung, bietet sie eine gute Entscheidungshilfe für potentielle Investoren → Hauptziel der Analyse
- Kreis selbst wird nicht als Investor auftreten können.

# Bedarfsanalyse Coworking – Online-Befragung

- Direktbefragung von Pendlern/Pendlerinnen
  - Bahnhöfe Au, Wissen, Betzdorf und Kirchen (beidseitig)
  - Ortsdurchfahrung Uckerath
- Flyer und Plakate
- Print- und Onlinewerbung
- Unternehmen
  - Schwarze Bretter
  - Eingangsbereiche
- stark frequentierte Örtlichkeiten

# Coworking Spaces in Altenkirchen – Timeline

## KICK-OFF UND AUFTAKTVERANSTALTUNG

interne Vorbereitungen, Einführung & Input zur Thematik „Coworking und Neues Arbeiten“

**Juli 2021**

## QUALITATIVE INTERVIEWS

bei 18 in der Region ansässigen Unternehmen zu neuen Arbeitsformen, Mitarbeitermobilität und Digitalisierung

**August – September 2021**

## ERGEBNIS-PRÄSENTATION

Präsentation der Ergebnisse als Keynote, One Pager, intern und falls gewünscht in Gremien

**Oktober 2021**



**Juli – September 2021**

## QUANTITATIVE BEFRAGUNG

Empirische Erhebung bei Pendlern, Arbeitgebern, Startups, Freelancern zu Arbeitsverhalten, -gewohnheiten und Bedarfen

**September – Oktober 2021**

## AUSWERTUNG

Datenaufbereitung und statistische Auswertung, Ableitung der Standortanforderungen

## COWORKING IM LANDKREIS ALTENKIRCHEN

PendlerInnen, FreelancerInnen, Startups, ArbeitnehmerInnen und Unternehmen – nehmen Sie an der Umfrage teil und tragen Sie dazu bei, ein neues Angebot für unsere Region zu entwickeln!



IMPULSE FÜR DIE REGIONALE WIRTSCHAFT

### ARBEIT NEU DENKEN. ZUKUNFT GESTALTEN. GEMEINSAM.

Stellen Sie sich vor, Sie könnten

... Ihren Weg zur Arbeit verkürzen  
... arbeiten, wann Sie möchten  
... sich einfach hinsetzen, einstöpseln, loslegen  
... Ihr berufliches Netzwerk vergrößern  
und das alles auch noch bei leckerem Kaffee!

Klingt gut? Dann nehmen Sie an unserer Befragung teil!  
Denn Ihre Meinung zählt, damit aus einer Idee Zukunft wird

[www.coworking-altenkirchen.de](http://www.coworking-altenkirchen.de)

Ihre Teilnahme ist selbstverständlich freiwillig. Ihre Angaben werden anonymisiert und erlauben keinen Rückschluss auf Ihre Person.

Als Dankeschön verlosen wir unter allen Teilnehmenden zehn regionale Gourmetboxen.

Weitere Informationen zum Projekt „Coworking im Landkreis Altenkirchen“ finden Sie unter [www.wirtschaftsfoerderung-ak.de/coworking](http://www.wirtschaftsfoerderung-ak.de/coworking)

## COWORKING IM LANDKREIS ALTENKIRCHEN

PendlerInnen, FreelancerInnen, Startups, ArbeitnehmerInnen und Unternehmen – nehmen Sie an der Umfrage teil und tragen Sie dazu bei, ein neues Angebot für unsere Region zu entwickeln!

### ARBEIT NEU DENKEN. ZUKUNFT GESTALTEN. GEMEINSAM.

Stellen Sie sich vor, Sie könnten

... Ihren Weg zur Arbeit verkürzen  
... arbeiten, wann Sie möchten  
... sich einfach hinsetzen, einstöpseln, loslegen  
... Ihr berufliches Netzwerk vergrößern  
und das alles auch noch bei leckerem Kaffee!

[www.coworking-altenkirchen.de](http://www.coworking-altenkirchen.de)

Klingt gut? Dann nehmen Sie an unserer Befragung teil! Denn Ihre Meinung zählt, damit aus einer Idee Zukunft wird.



Ihre Teilnahme ist selbstverständlich freiwillig. Ihre Angaben werden anonymisiert und erlauben keinen Rückschluss auf Ihre Person.

Als Dankeschön verlosen wir unter allen Teilnehmenden zehn regionale Gourmetboxen.

Weitere Informationen zum Projekt „Coworking im Landkreis Altenkirchen“ finden Sie unter [www.wirtschaftsfoerderung-ak.de/coworking](http://www.wirtschaftsfoerderung-ak.de/coworking)

IMPULSE FÜR DIE REGIONALE WIRTSCHAFT



# Vielen Dank für Ihre Aufmerksamkeit!

Weitere Informationen zum Projekt finden Sie unter  
[www.wirtschaftsfoerderung-ak.de/coworking](http://www.wirtschaftsfoerderung-ak.de/coworking)